



Mars 2010

Värdepappersfonden Västernorrlandsfonden Likviditet Sverigeregistrerad räntefond

MÅLSÄTTNING & PLACERINGSINRIKTNING

Västernorrlandsfonden Likviditets målsättning är att skapa en stabil och positiv avkastning. Fonden kan placera sina medel i penningmarknadsinstrument, räntebärande fondpaper, fondandelar och konto i kreditinstitut. Fondens tillgångar kan till viss del placeras i noterade företag med säte i Västernorrland. Fonden kan också investera i derivatinstrument för att effektivisera förvaltningen.

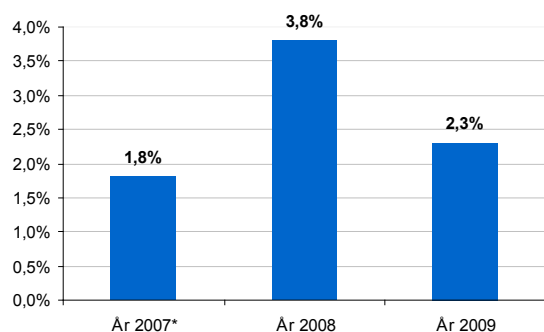
Fondens medel ska placeras i räntebärande värdepapper och penningmarknadsinstrument utfärdade i svenska kronor. Durationen, det vill säga den genomsnittliga löptiden för placeringar, mätt på den totala fondförmögenheten ska maximalt vara 7 år.

RISK

Risken härrör sig till ränteförändringar i framförallt av svenska staten utgivna statsskuldväxlar och statsobligationer samt räntebärande fondpaper i svenska företag med hög återbetalningsförmåga (sk. rating). De risker som kan förekomma i fonden är marknadsrisk, kreditrisk, likviditetsrisk, valutarisk och koncentrationsrisk.

Fonden kan både öka och minska i värde och det är inte säkert att du får tillbaka hela det satsade beloppet. För mer information om fondens risk se fondens informationsbroschyr.

HISTORIK



*Avser perioden 070511-071231

VEM PASSAR FONDEN FÖR

Fondens sammansättning passar bra för dig som vill ha en placering med låg risk och jämn avkastning. Lämplig placeringshorisont är 2 år. Den kan även fungera som en tillfällig placering i tider när bättre marknadsutsikter avvaktas för andra placeringar.

UTDELNING

Fonden lämnar utdelning med syfte att undvika beskattning av fondens avkastning. Till andelsägarna skall, om fondbolaget så beslutar, utdelning ske under juni månad. Det utdelade beloppet återinvesteras i nya fondandelar.

AVGIFTER

Avgifter som betalas direkt av fondspararen. Fonden tar inte ut några avgifter vid köp- och försäljning av fondandelar.

Avgifter som tas ur fonden avseende föregående år (i procent av andelsvärdet)	
Förvaltningsavgift:	0,30 %
Total Expense Ratio (TER):	0,33 %
Kostnader utöver TER:	0,00 %
<i>(Kostnader som varierar över tiden, t ex courtage som betalas vid köp/försäljning av värdepapper)</i>	
Omsättningshastighet:	3,42

SKATTEREGLER

Fondens beskattning: Fonden beskattas för sina inkomster, men får göra avdrag för utdelning till andelsägarna. För att undvika dubbelbeskattning ges utdelning och skatt betalas därför ej av fonden.

Fondspararens skatt: Vid utdelning dras preliminärskatt. Kapitalvinst/förlust redovisas på kontrolluppgift till skattemyndigheten, men skatteavdrag görs ej.

Om fonden är knuten till fondförsäkring, IPS eller premiepension gäller särskilda skatteregler. Andelsägarens skatt kan komma att påverkas av individuella omständigheter. Investerare som är osäkra på eventuella skattekonsekvenser bör söka expert hjälp.



Om fonden är knuten till fondförsäkring, IPS eller premiepension gäller särskilda skatteregler. Andelsägarens skatt kan komma att påverkas av individuella omständigheter. Investerare som är osäkra på eventuella skattekonsekvenser bör söka experthjälp.

KURSFÖRKLARING

Andelsvärdet beräknas dagligen och publiceras i ledande dagstidningar, på Text-TV och på vår hemsida www.vasternorrlandsfonden.se. Det går även bra att kontakta oss på telefon 0611-253 90 för att få aktuell kursinformation.

KÖPA/SÄLJA FONDANDELAR

Fonden är öppen för handel varje svensk bankdag. Begäran om köp- eller försäljning av andelar kan göras direkt hos Västernorrlandsfonden eller Länsförsäkringar Bank i Västernorrland. Fonden distribueras även via Aktieinvest, Avanza, Länsförsäkringar, Nordnet samt MFEX, förutsatt att man är kund hos ovan nämnda. Observera att de kan ha särskilda regler för köp och försäljning än de som anges nedan.

Vid sparande i fonden är minsta sparbelopp 300 kr vid engångsinsättning och 100 kr för automatiskt månadssparande. Engångsinsättningar kan göras direkt via fondens bankgiro 5747-0957. Namn, samt person-/organisationsnummer anges som meddelande vid insättningen. För anmälan till automatiskt

månadssparande ska en blankett skickas in. Köp av fondandelar genomförs till den kurs som fastställs den dag likvid finns tillgänglig hos fondbolaget.

Vid försäljning behöver fondbolaget en skriftlig begäran senast klockan 16.00 för att andelskursen ska kunna fastställas samma dag. Om fondandelsinnehavet är knutet till försäkringslösning eller individuellt pensionssparande gäller andra regler.

Fonden finns valbar hos PPM. Fondens PPM-nummer är 687 095.

Med anledning av de krav som ställs i Lagen om åtgärder mot penningtvätt avseende identitetskontroll måste en bifogad vidimerad kopia av giltig identitetshandling bifogas vid insättningar i fonden. Juridiska personer måste bifoga kopia på registreringsbevis.

YTTERLIGARE INFORMATION

Fondbolag: Västernorrlandsfonden AB

Huvudkontor: Härnösand

Förvaringsinstitut: SEB

Klagomålsansvarig: Anders Kårström

Revisor: Peter Zell, KPMG Bohlins AB

Tillsynsmyndighet: Finansinspektionen

Fondbolagets grundande: 2002. Fondens startdatum: 2007-02-13

Fondbolagets tillstånd erhöles: 2003-09-01.

Omauktorisation klar: 2007-02-13

Kontakta oss för mer information:

Västernorrlandsfonden Box 274 871 26 Härnösand Telefon: 0611-253 90 Fax: 0611-55 66 70
E-post: info@vasternorrlandsfonden.se Internet: www.vasternorrlandsfonden.se

Det här faktabladet innehåller en övergripande information om fonden. Fonden har även informationsbroschyr, halvårsredogörelse och årsberättelse som kan erhållas kostnadsfritt. Dessa kan beställas via telefon eller hämtas på vår hemsida.

Västernorrlands  fonden

www.vasternorrlandsfonden.se

